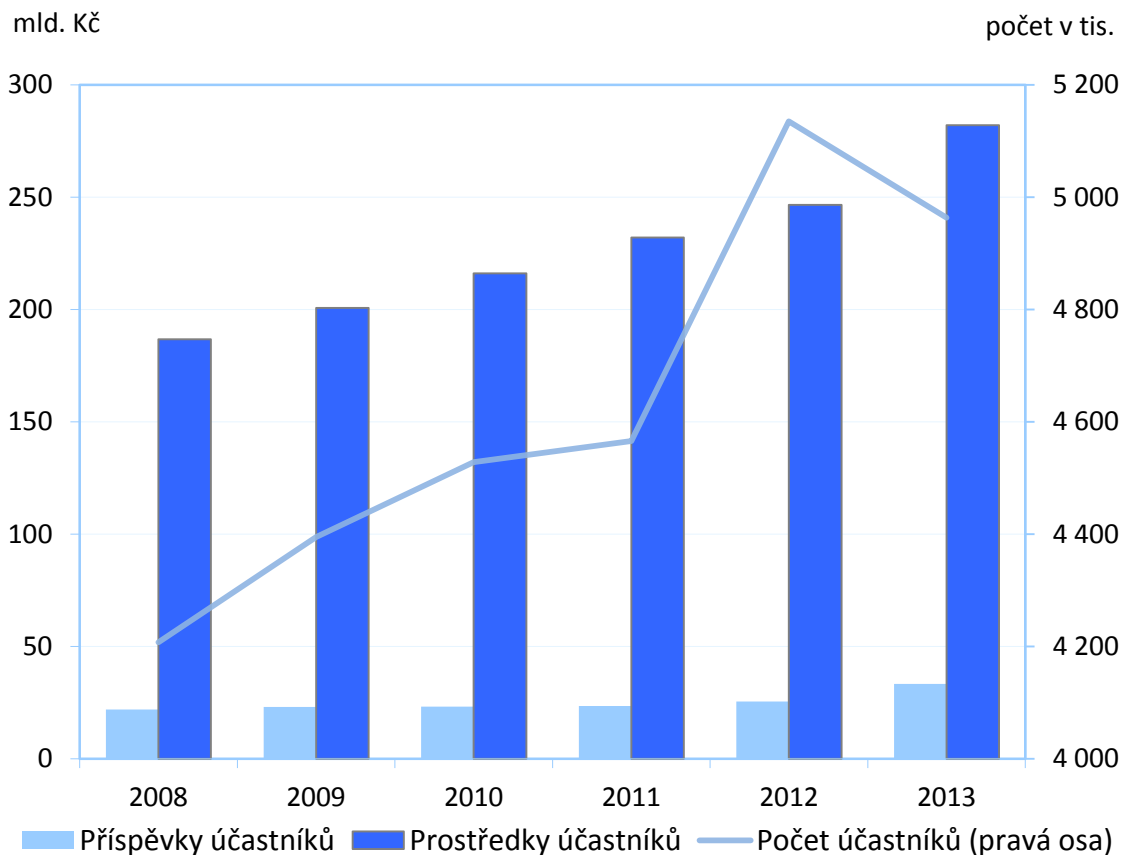




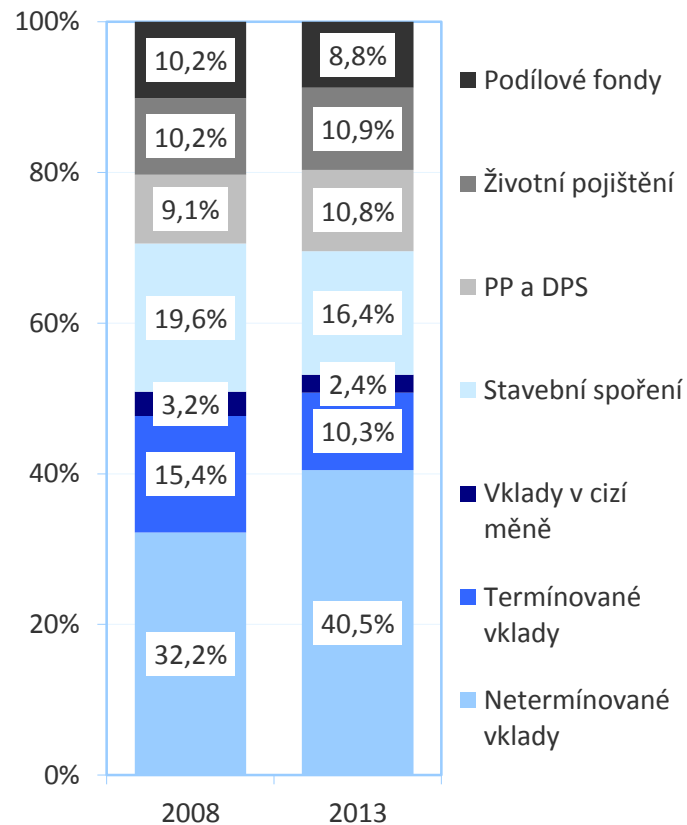
## Prostředky, příspěvky a počet účastníků ve III. pilíři



4Q13: 282 mld. Kč, 4,96 mil. účastníků (77 tis. DPS)

1Q14: 291 mld. Kč, 4,92 mil. účastníků (110 tis. DPS)

## Struktura úspor domácností



Zdroj: MF – SDPF, APS ČR, ČNB, AKAT

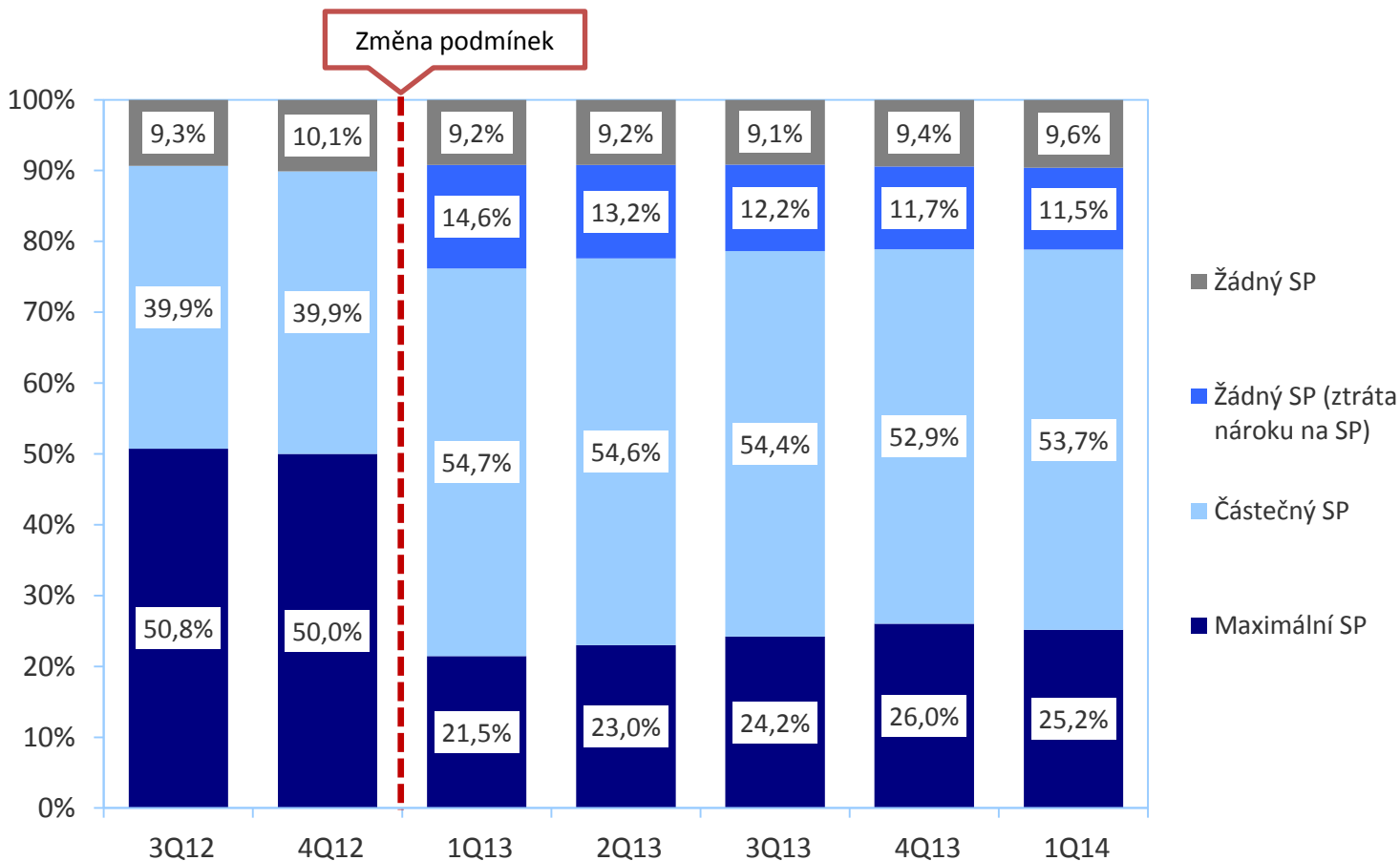


## Měsíční výše státního příspěvku a daňové úlevy v závislosti na měsíčním příspěvku účastníka (v Kč)

Měsíční příspěvek účastníka	2012			2013		
	Státní příspěvek	Daňová úleva	Celková státní podpora	Státní příspěvek	Daňová úleva	Celková státní podpora
100	50	-	50	-	-	-
200	90	-	90	-	-	-
300	120	-	120	90	-	90
400	140	-	140	110	-	110
500	150	-	150	130	-	130
600	150	15	165	150	-	150
700	150	30	180	170	-	170
800	150	45	195	190	-	190
900	150	60	210	210	-	210
1000	150	75	225	230	-	230
1100	150	90	240	230	15	245
1200	150	105	255	230	30	260
1300	150	120	270	230	45	275
1400	150	135	285	230	60	290
1500	150	150	300	230	75	305
1600	150	150	300	230	90	320
1700	150	150	300	230	105	335
1800	150	150	300	230	120	350
1900	150	150	300	230	135	365
2000 a více	150	150	300	230	150	380



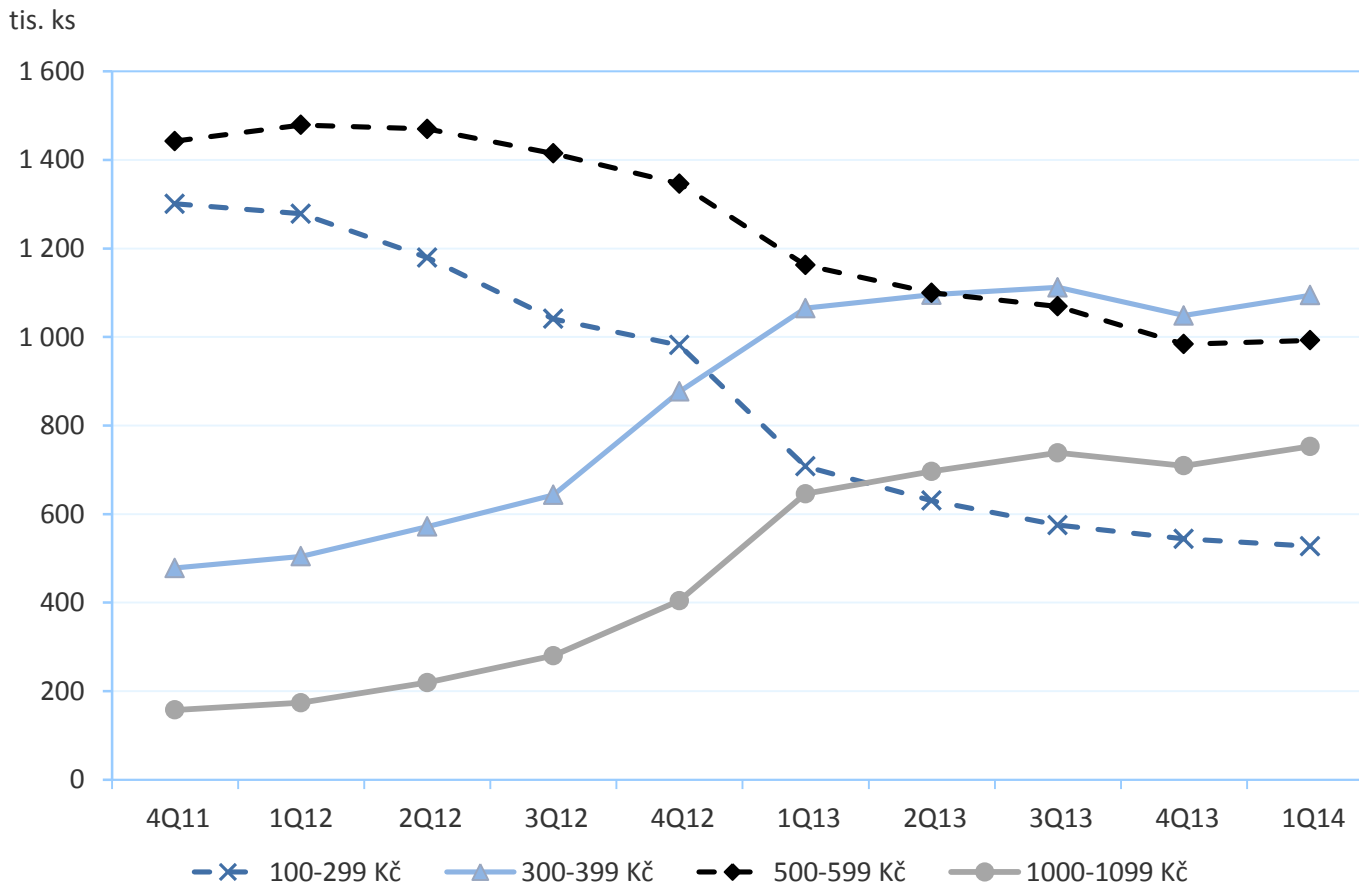
## Podíly smluv o penzijním připojištění s žádným, částečným a maximálním státním příspěvkem (SP)



Zdroj: MF – SDPF



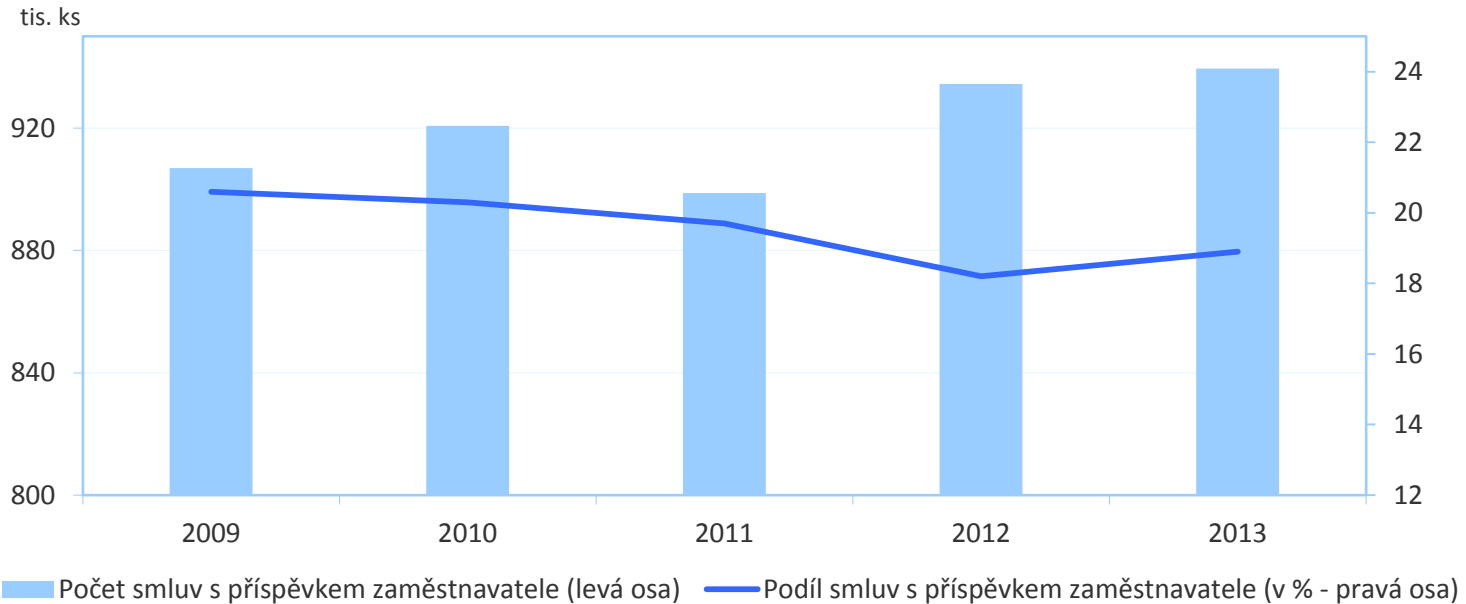
## Vývoj průměrného počtu smluv o penzijním připojištění ve vybraných intervalech dle výše průměrného účastnického příspěvku za dané čtvrtletí



Zdroj: MF – SDPF



## Počet smluv ve III. pilíři, na která přispíval účastníkům zaměstnavatel



## Průměrný příspěvek zaměstnavatele ve 4. čtvrtletí daného roku

v Kč	2011	2012	2013
Transformované fondy	667	700	705
Účastnické fondy	x	x	905



## Srovnání státní podpory za rok 2012

	v mld. Kč	Penzijní připojištění	Stavební spoření	Životní pojištění
Účastník	Přímá státní podpora	5,91	5,29	x
	DzPFO (odpočet ze základu daně)	0,73	0,78	1,55
	DzPFO + Soc. a zdrav. pojištění (příspěvek zaměstnavatele)	2,59	x	0,85
Zaměstnavatel	Soc. a zdrav. pojištění	2,84	x	0,93
<b>Celkem</b>		<b>12,07</b>	<b>6,07</b>	<b>3,33</b>
na 1 účastníka (v Kč)		2 351	1 406	2 220 <sup>2</sup>
na 1 účastníka s přísp. zaměstnavatele (v Kč) <sup>1</sup>		5 811	x	n/a

<sup>1</sup> zahrnuje nepřímou státní podporu spojenou s příspěvkem zaměstnavatele

<sup>2</sup> vztaženo pouze k počtu účastníků životního pojištění čerpajících daňovou výhodu (dle expertního odhadu MFČR 1,5 mil. účastníků)

Zdroj: MF